

Configuration de la camera Apexis

Branchement de la caméra

- Connecter votre caméra avec votre modem par un câble RJ45
- Brancher la caméra au courant

Configuration de la camera

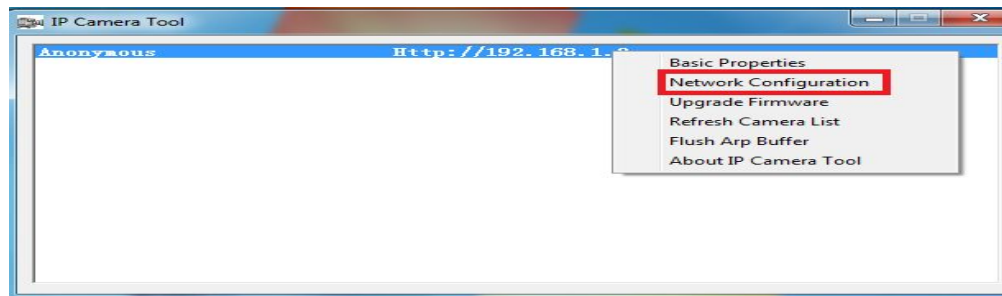
- Télécharger le logiciel **IP Camera Tool**



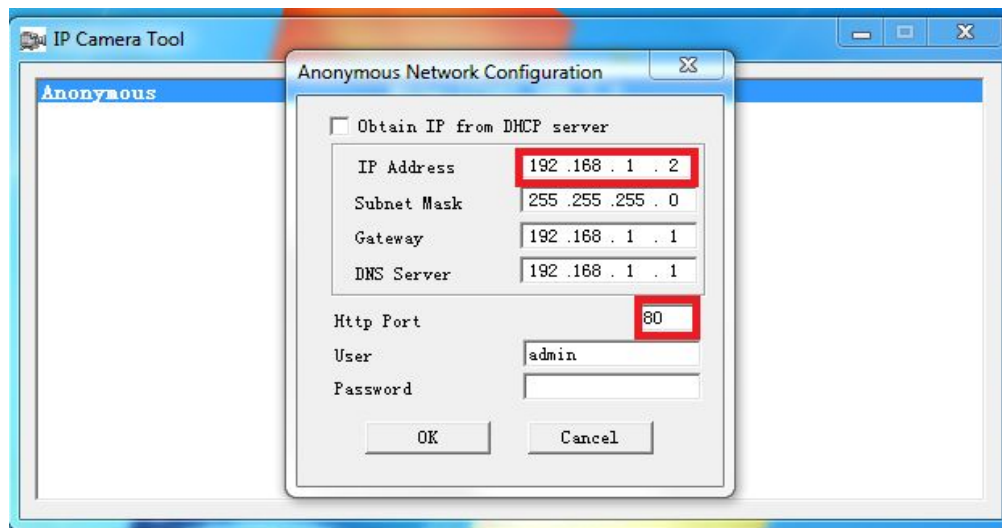
- Double clic sur le raccourci du programme



- Après l'ouverture de l'application, cliquer sur le bouton droit de la souris puis sur **Network configuration**



- Fixer l'adresse IP de la caméra et le numéro de port
- Choisir un mot de passe pour la caméra, puis cliquer sur **OK**



Configuration de l'interface de la caméra sur le navigateur

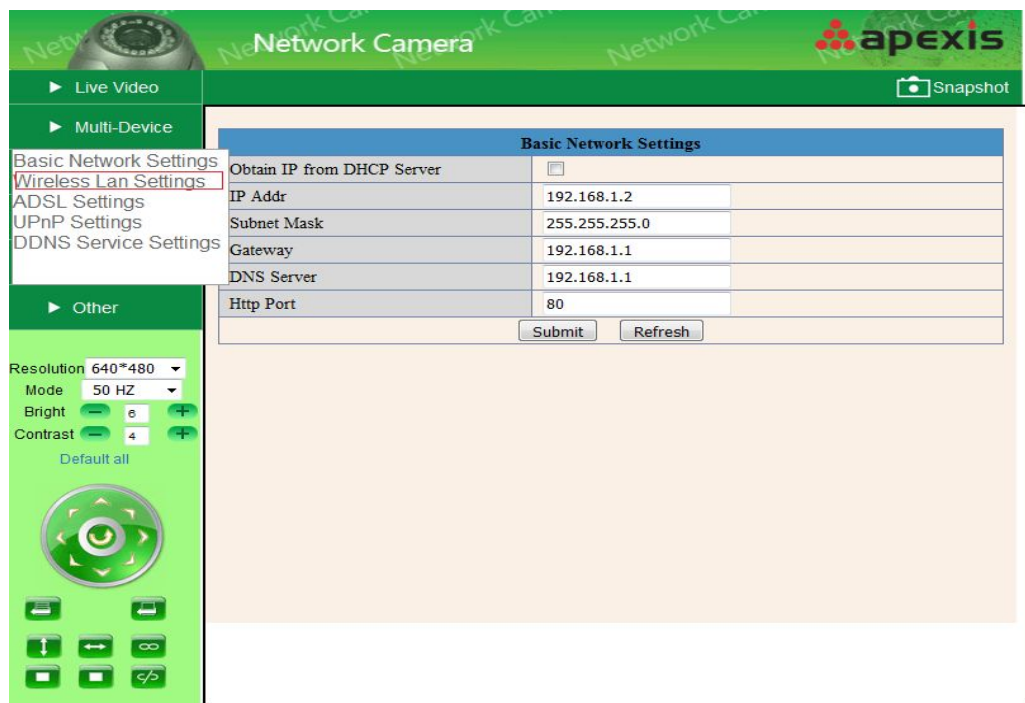
- Double clic sur Anonymous
- Cliquer sur **Sign in**

- Changer la résolution de la caméra

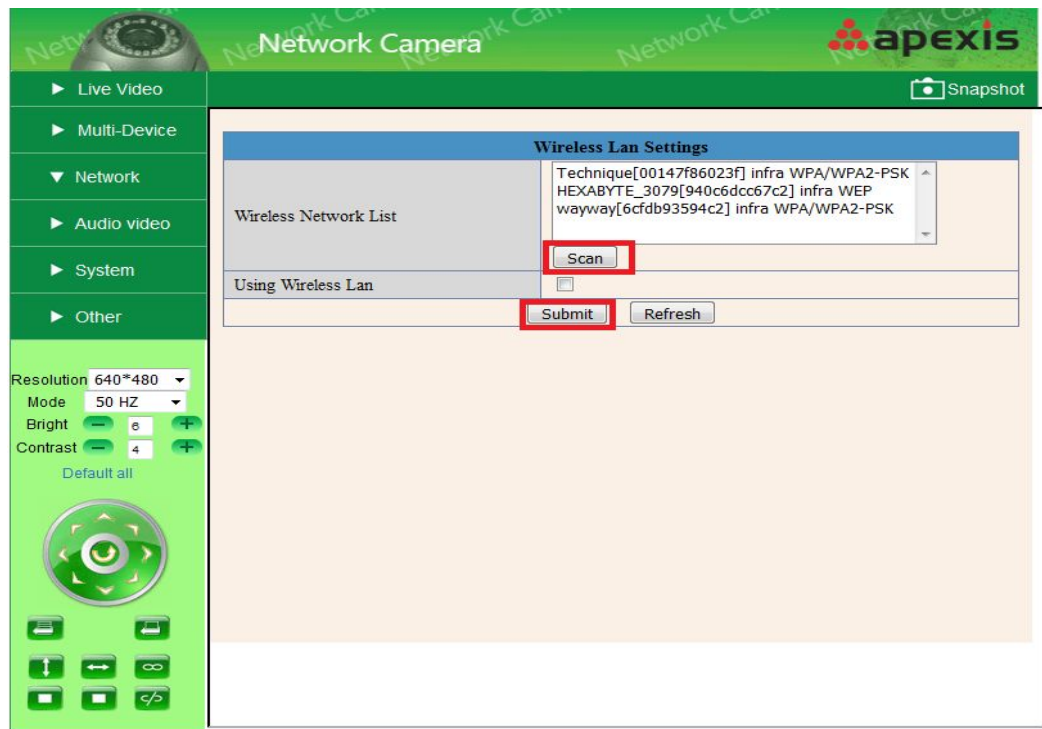


Pour connecter la caméra avec le wifi

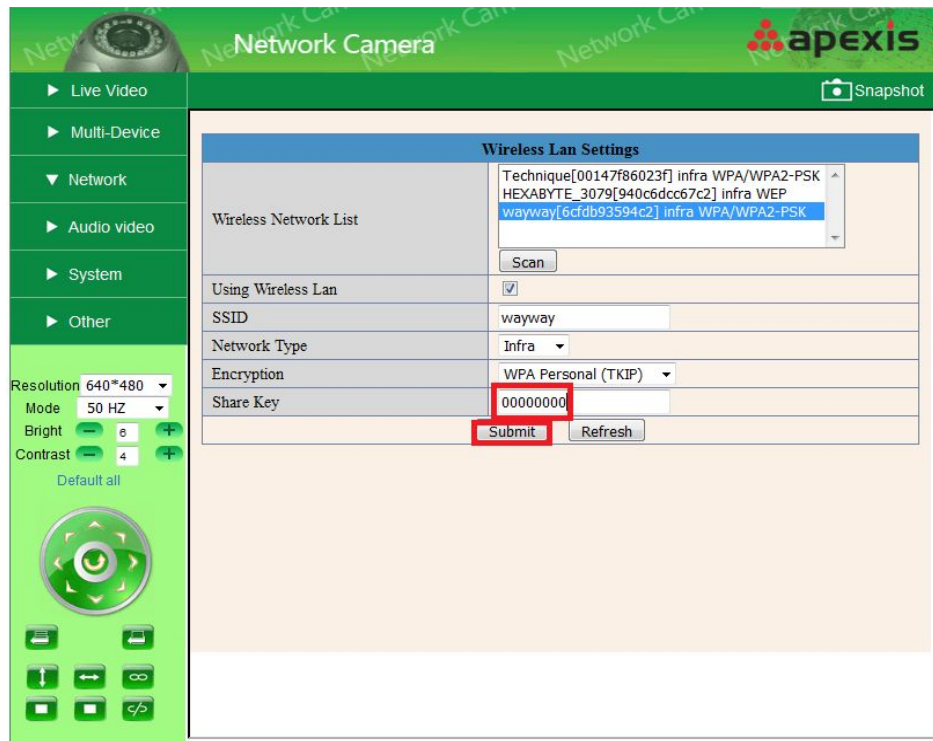
- Cliquer sur **Network** puis **Wireless Lan Settings**



- Cliquer sur Scan pour chercher les wifi disponibles



- Choisir le wifi et taper le mot de passe puis cliquer sur Submit



- Patienter le temps du redémarrage de la caméra
- Débrancher le câble RJ45 et tester avec wifi

